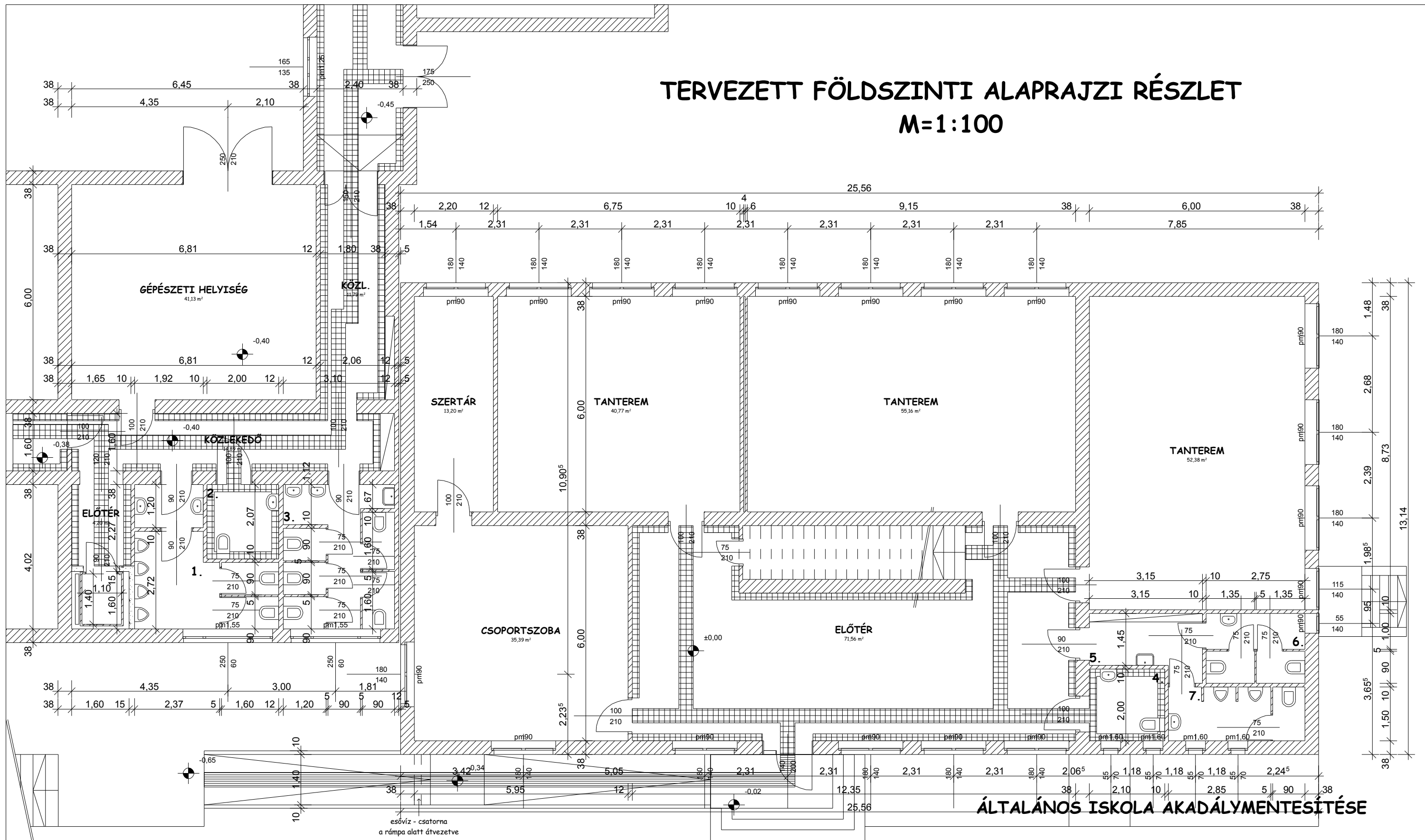


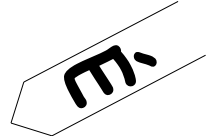
# TERVEZETT FÖLDSZINTI ALAPRAJZI RÉSZLET

## M=1:100



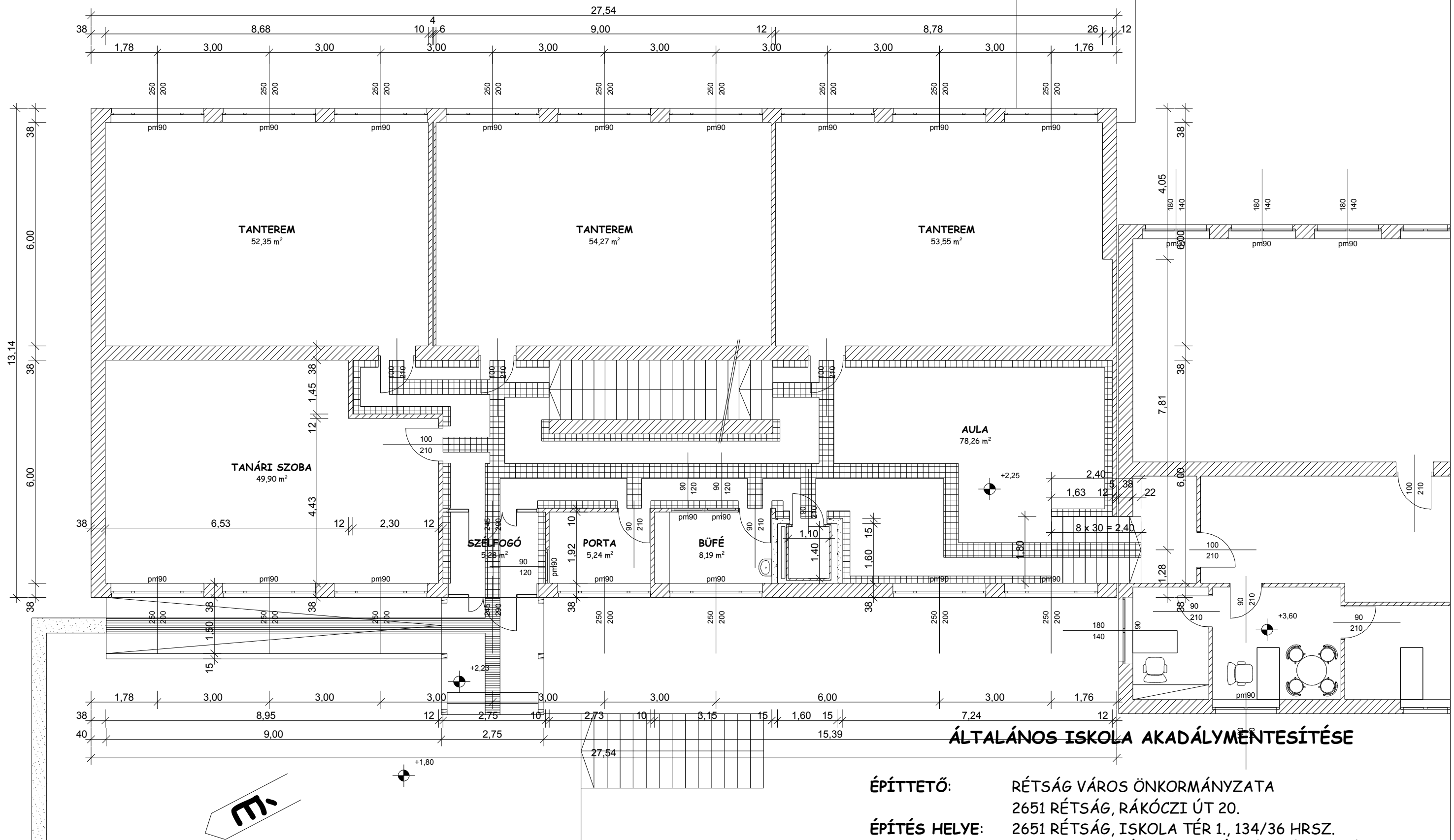
### ÁLTALÁNOS ISKOLA AKADÁLYMENTESÍTÉSE

ÉPÍTETŐ: RÉTSÁG VÁROS ÖNKORMÁNYZATA  
 2651 RÉTSÁG, RÁKÓCZI ÚT 20.  
 ÉPÍTÉS HELYE: 2651 RÉTSÁG, ISKOLA TÉR 1., 134/36 HRSZ.  
 TERVEZŐ: KRAMLIK KORNÉLIA, 2651 RÉTSÁG, BÚZAVIRÁG UTCA 6.  
 É-12-0157  
 RÉTSÁG, 2009. május



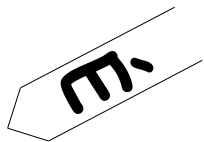
- |  |  |   |                                       |
|--|--|---|---------------------------------------|
| 1. FIÚ MOSDÓ<br>11,60 m <sup>2</sup>                       | 3. LEÁNY MOSDÓ<br>12,46 m <sup>2</sup> | 4. AKADÁLYMENTES<br>ÉS LEÁNY MOSDÓ<br>4,20 m <sup>2</sup> | 6. LEÁNY MOSDÓ<br>5,36 m <sup>2</sup> |
| 2. AKADÁLYMENTES<br>ÉS TANÁRI MOSDÓ<br>4,14 m <sup>2</sup> | 5. ELŐTÉR<br>5,04 m <sup>2</sup>       | 7. FIÚ MOSDÓ<br>5,70 m <sup>2</sup>                       |                                       |

# TERVEZETT 1. EMELETI ALAPRAJZI RÉSZLET M=1:100

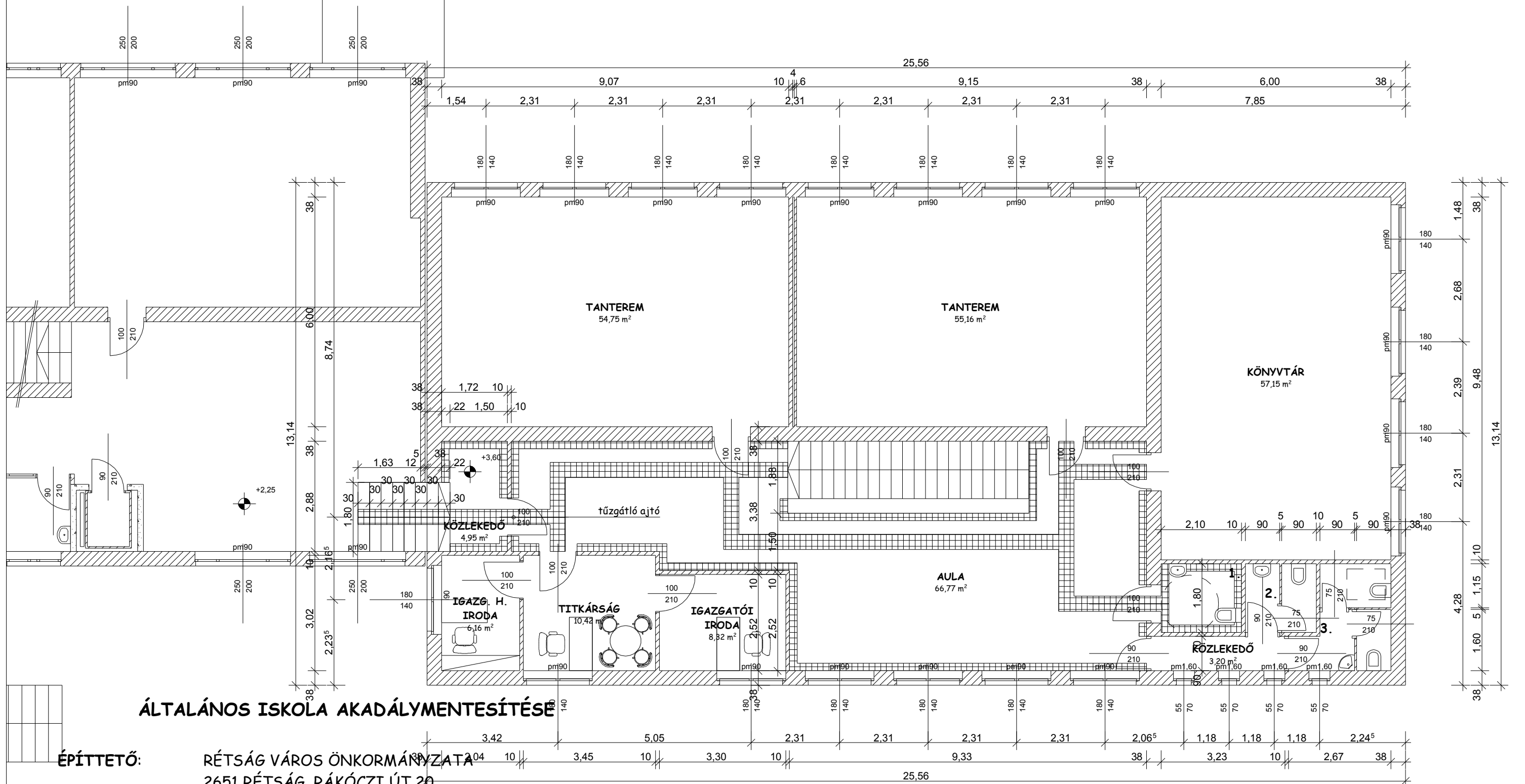


## ÁLTALÁNOS ISKOLA AKADÁLYMENTESÍTÉSE

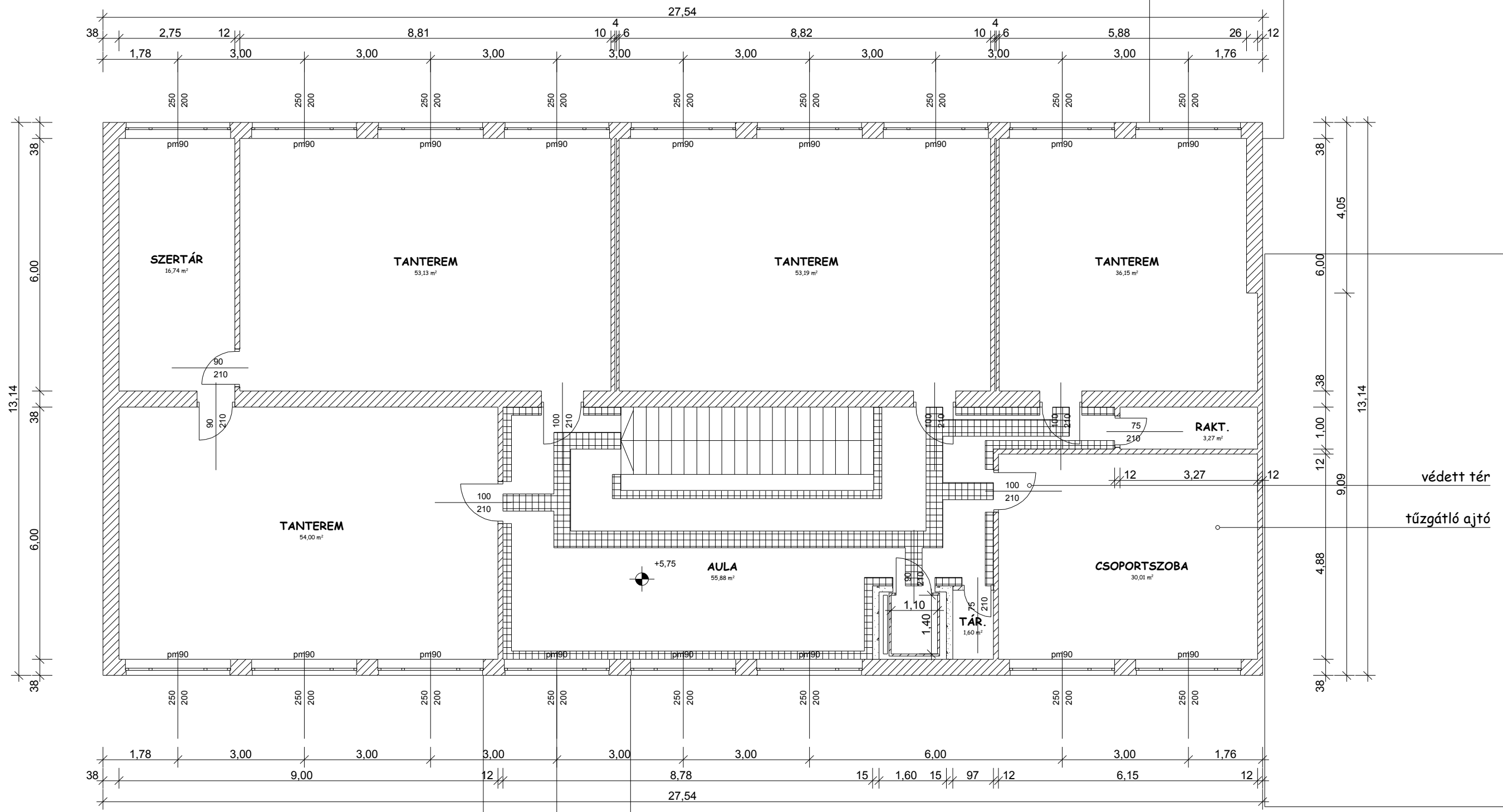
ÉPÍTETŐ: RÉTSÁG VÁROS ÖNKORMÁNYZATA  
 2651 RÉTSÁG, RÁKÓCZI ÚT 20.  
 ÉPÍTÉS HELYE: 2651 RÉTSÁG, ISKOLA TÉR 1., 134/36 HRSZ.  
 TERVEZŐ: KRAMLIK KORNÉLIA, 2651 RÉTSÁG, BÚZAVIRÁG UTCA 6.  
 É-12-0157  
 RÉTSÁG, 2009. május



# TERVEZETT 1. EMELETI ALAPRAJZI RÉSZLET M=1:100



# TERVEZETT 2. EMELETI ALAPRAJZ M=1:100



## ÁLTALÁNOS ISKOLA AKADÁLYMENTESÍTÉSE

**ÉPÍTETŐ:** RÉTSÁG VÁROS ÖNKORMÁNYZATA  
 2651 RÉTSÁG, RÁKÓCZI ÚT 20.  
**ÉPÍTÉS HELYE:** 2651 RÉTSÁG, ISKOLA TÉR 1., 134/36 HRSZ.  
**TERVEZŐ:** KRAMLIK KORNÉLIA, 2651 RÉTSÁG, BÚZAVIRÁG UTCA 6.  
 É-12-0157  
 RÉTSÁG, 2009. május

