

V á r o s i Ö n k o r m á n y z a t
Polgármesteri Hivatala
R é t s á g .
Rákóczi u. 20. sz.

Hivatkozással 641-2/2007. sz levelükre a kért melléketeketcsatoltan megküldjük.

Elképzelésünk a kérdéses terület hasznosítására két jól elkülöníthető csoportra osztató.

1./ Állandó jellegű hasznosítás :

1/a. A benzinkút és raktár szomszédságába végleges jelleggel gyorsétterem és motel szálláshely létesülne, parkolóval.

1/b. Az építőipari vállalkozás részére telephely épülne utcafrontra barkácsáruházzal és irodákkal, épület mögött szabadtéri telephelyterület és raktár.

2./ Ideiglenes jellegű hasznosítás :

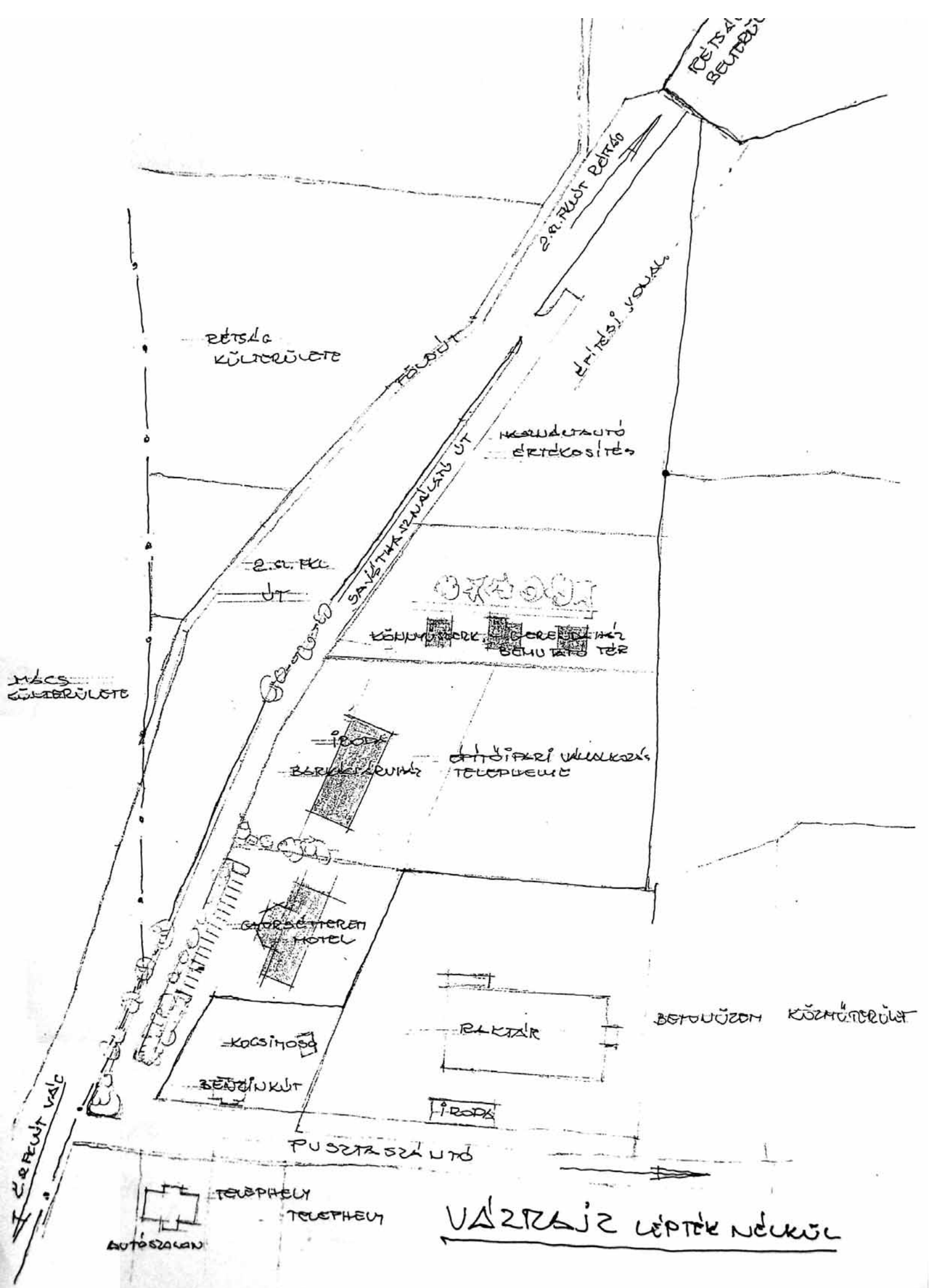
2/a. Bemutató terület előregyártot és gyértható könnyűszerkezetes házak, faházak, rönkházak értékesítése és építése céljából.

2/b. Használtutó, gépjárművek és gépek értékesítő szabadterülete, gépkölcsönzési lehetőséggel.

3./ A terület közüzemi ellátása, kiépítési lehetősége

A terület megközelítésére a meglévő Pusztaszántói utcátlakozástól sajáthasználátú szilád burkolatú belső út épülne kétoldali csapadékvíz elvezetéssel.

Közműcsatlakozások a Pusztaszántói úton lévő közműterületről (villany, földgáz és ivóvíz) illetve szennyvízcsatlakozási lehetőség a Rétság belterületi határáig kiépített közüzemi hálózatra.



RÉTSÉG KÜLTÉRÜLETE

RÉTSÉG KÜLTÉRÜLETE

SÁVÓTHY RUDOLF UT

KÖZMŰTÁRSULAT

KÖZMŰTÁRSULAT TERE

SÁVÓTHY RUDOLF UT

KÖZMŰTÁRSULAT TERE

KÖZMŰTÁRSULAT TERE

MBCS KÜLTÉRÜLETE

HOTEL

KÖZMŰTÁRSULAT TERE

HOTEL

KÖZMŰTÁRSULAT

KÖZMŰTÁRSULAT

KÖZMŰTÁRSULAT

SÁVÓTHY RUDOLF UT

PUSZTASZÁ UT

AUTÓSZALON
TÉLPHELY
TÉLPHELY

VÁRPALOTAI LEPTÉK NEKÜL

TÉRKÉPMÁSOLAT

a 0311/2 helyrajzi számú ingatlanról

Méretarány: 1 : 4 000

Vetület: EOV

Térképszelvény száma: 75-22-1



A nem jogerős - ezért elbocsátott - kérelmek felülvizsgálata - helyrajzi adatok ellenőrzéséhez meg kell vizsgálni határait!

2-es út

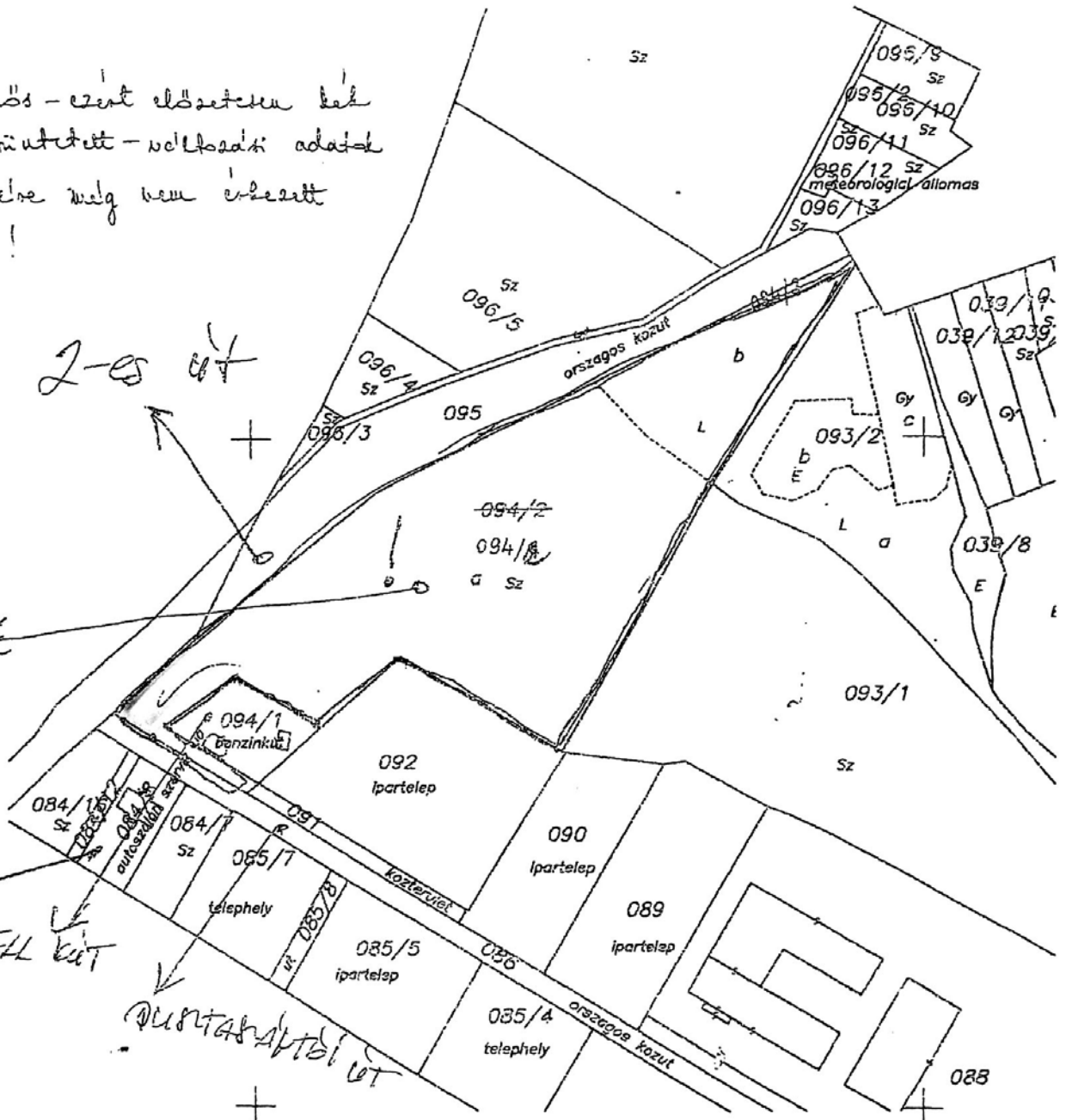
094/2
HR 12
1,6 Ha

duki SHELL kút

duktusok ut

BÉTSÁGI IPARTELEP

- TOK
- TRENDEGAR
- HE-LIX
- AFF EURÓPA



„Ez a másolat a kiadást megelőző napig az eredetivel megegyezik.”

Nyilvántartási szám: 05-587/2005

a térképmásolatot kiadta a Rétsági Körzeti Földhivatal.

Rétság, 2005. május 10. -n

Szabó Éva
Térképtáros



RÉTSÁG BELTERÜLET

TOLMÁCS

Má

Gksz

2. SZ. FÖKÖZLEKEDÉSI ÚT

Lf

Má

Ev

TERVEZETT ELKERÜLŐ ÚT

Má

Eg

SUZUKI SZALON

21164 SZ.

PUSZTASZÁNTÓI ÖSSZEKÖTŐÚT

TDK

Gip

Gip

Eg

085 Telephely

Iparterület

Gip

Gip

SPEKTIV

082/17

Gip

EV

1007

081/19

EV

084/21

EV

1007

1011

Telephely

082/11

082/12

1007

1011

1011

1011

TNBI